

704/0

704/1-4

704/5

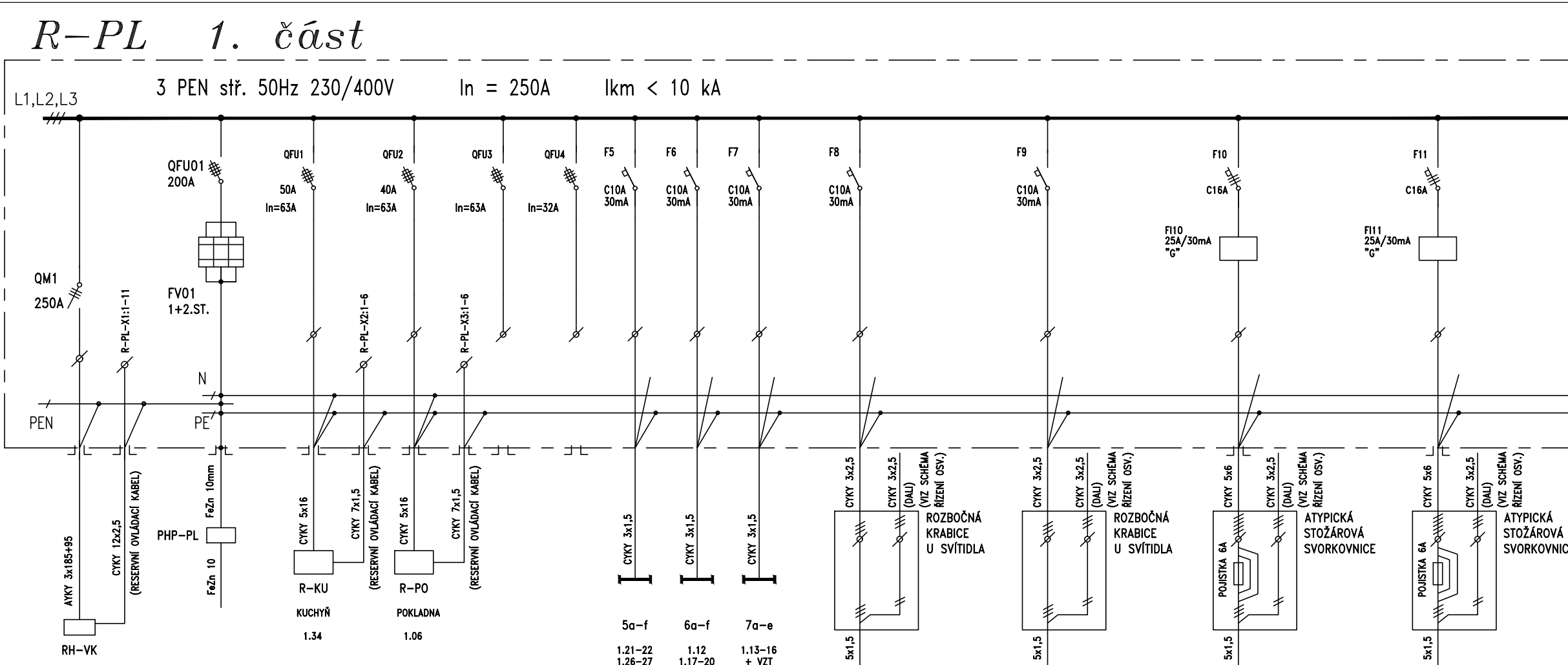
704/6-7

704/C

POZNÁMKA :

- PŘED VÝROBOU ROZVÁDEČŮ NUTNO OVĚRIT UMÍSTĚNÍ A SKUTEČNÝ OSAZOVACÍ ROZMĚR V PŘÍSLUŠNÉ MÍSTNOSTI
- LINIOVÁ SCHÉMATA BUDOU ŘEŠENA V DÍLENSKÉ DOKUMENTACII ZHOTOVITELE
- V JEDNOTLIVÝCH ROZVÁDEČÍCH PONECHAT MINIMÁLNĚ 20% PROSTOROVÉ RESERVY
- PRO UMÍSTĚNÍ A PŘIPOJENÍ PŘEPŮTÝCH OCHRAN MUSÍ BÝT DODRŽENA PRAVIDLA PRO MONTÁŽ SPD

0,002=445,60 m mm š.p.v. / SOUŘADNICOVÝ SYSTÉM S-JTSK			
REVIZE	POPIS REVIZE	DATUM	POZNÁMKA

[illegible]
$$P_i = 155 \text{ kW}$$
$$P_s = 123 \text{ kW}$$

R-PL

SKŘŇOVÝ ROZVÁDEČ, VOLNÉ STOJÍCÍ, PARAPET 200mm  
DO 1000/2000/300

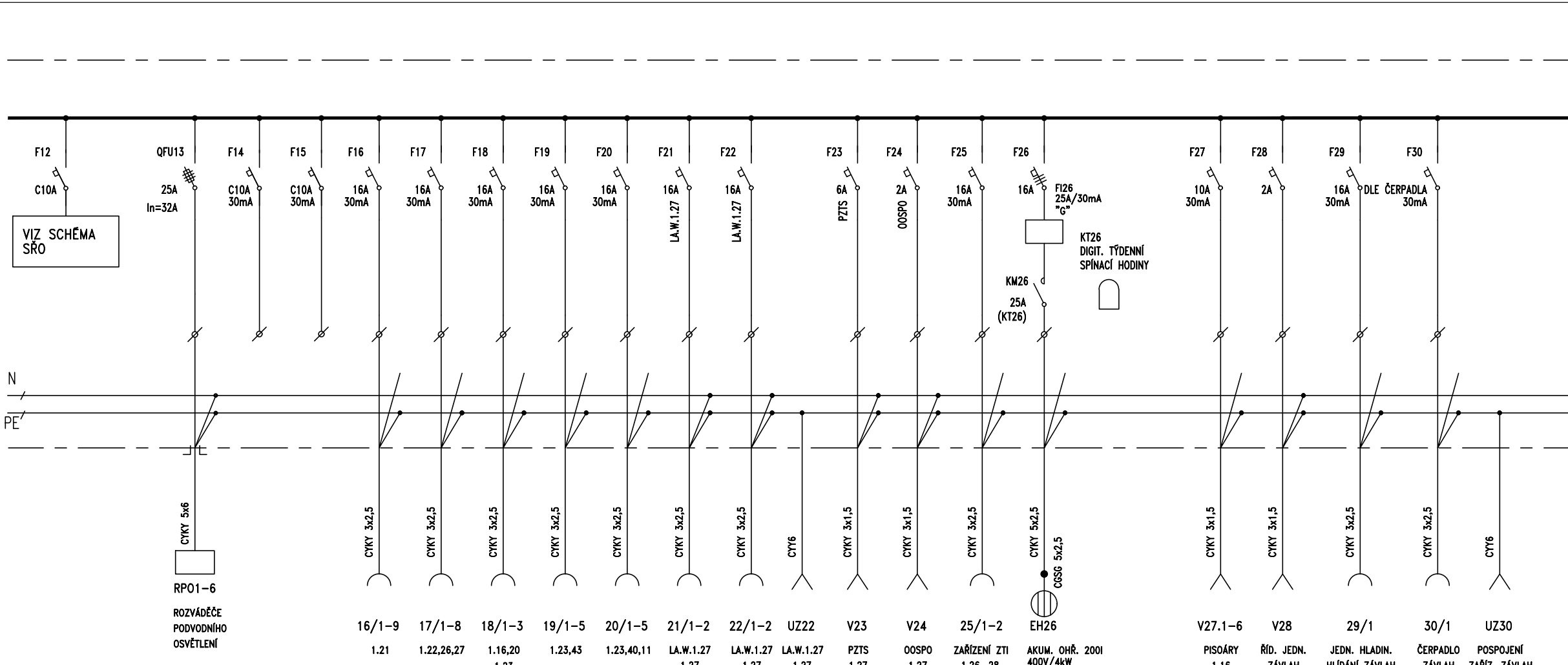
ROZVADEČ BUDE OSÁZEN U ZDÍ  
VZHLEDEM K NÁPLNI LZE ROZMĚRY UPRAVIT (ZMENŠIT)  
PŘÍVOD A VÝVODY SPODEM A VŘCHEM (VŘCHEM - VÝVODK)

KRYTÍ IP54/20  
SKŘÍNĚ A PŘÍSTROJE – DLE ZYKLOSTÍ VÝROBCE  
USPOŘÁDÁNÍ PŘÍSTROJŮ A ŠTÍTKŮ DLE ZYKLOSTÍ VÝROBCE

JMENOVITÉ NAPĚTÍ: 3 NPE STR. 50HZ, 230/400V/TN-C-  
OVLÁDACÍ NAPĚTÍ: 1 NPE STR. 50HZ, 230V/TN-S

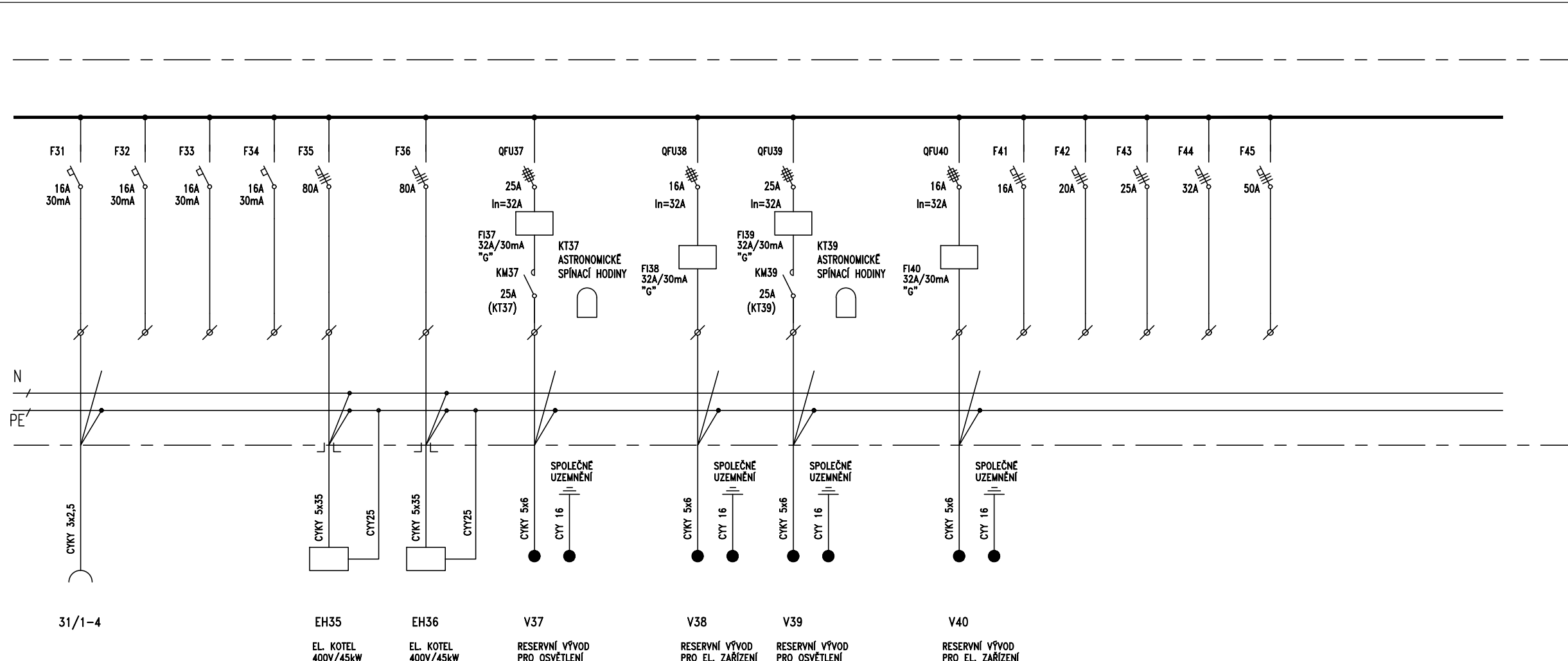
$$B_1 = B_2 = 1, \quad \gamma_1 = \gamma_2 = 1$$

704/1

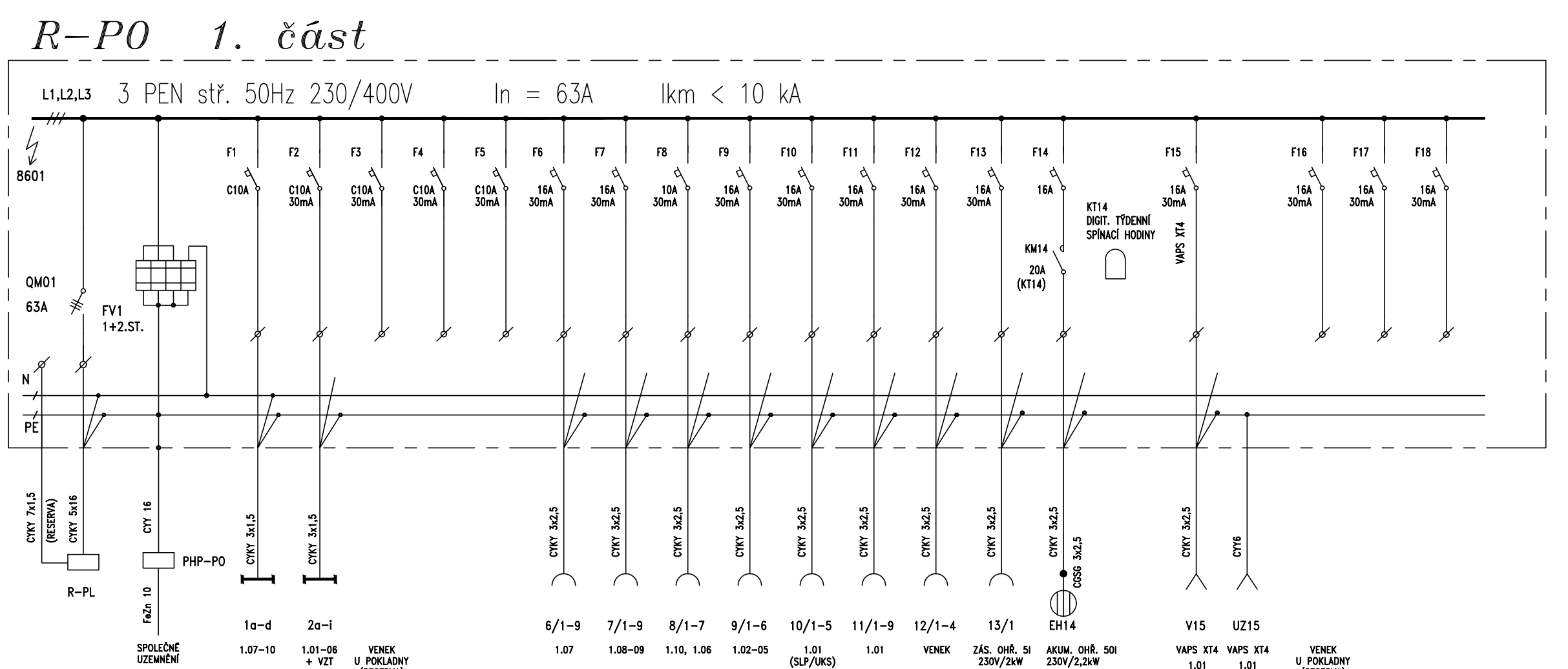
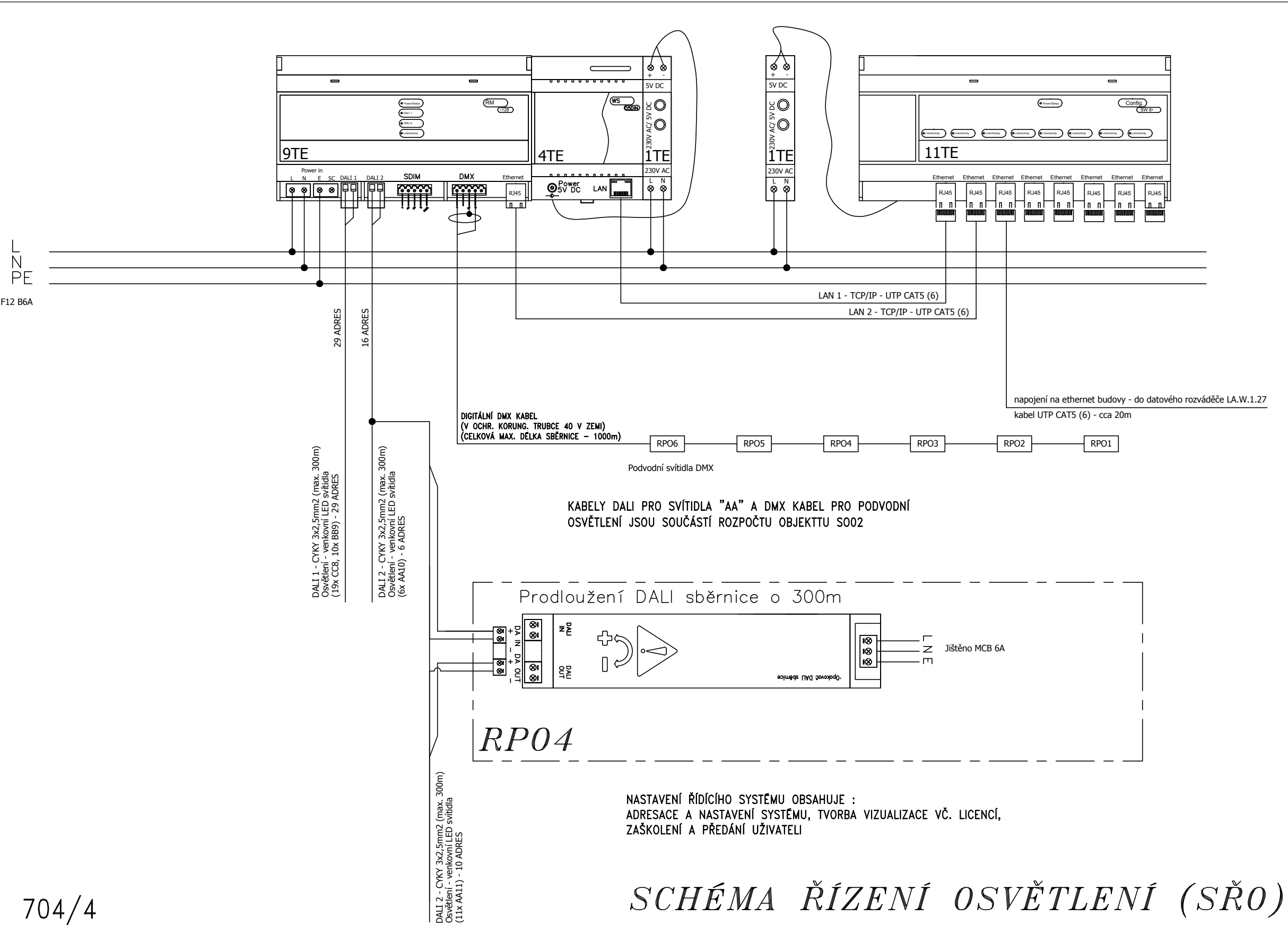


KAMALY ZOU ZAOCHUJI MONOCHU OBIKUTSU SOBU

704/2



704/3


$$P_i = 22 \text{ kW}$$
$$P_s = 18 \text{ kW}$$
$$R-PO$$

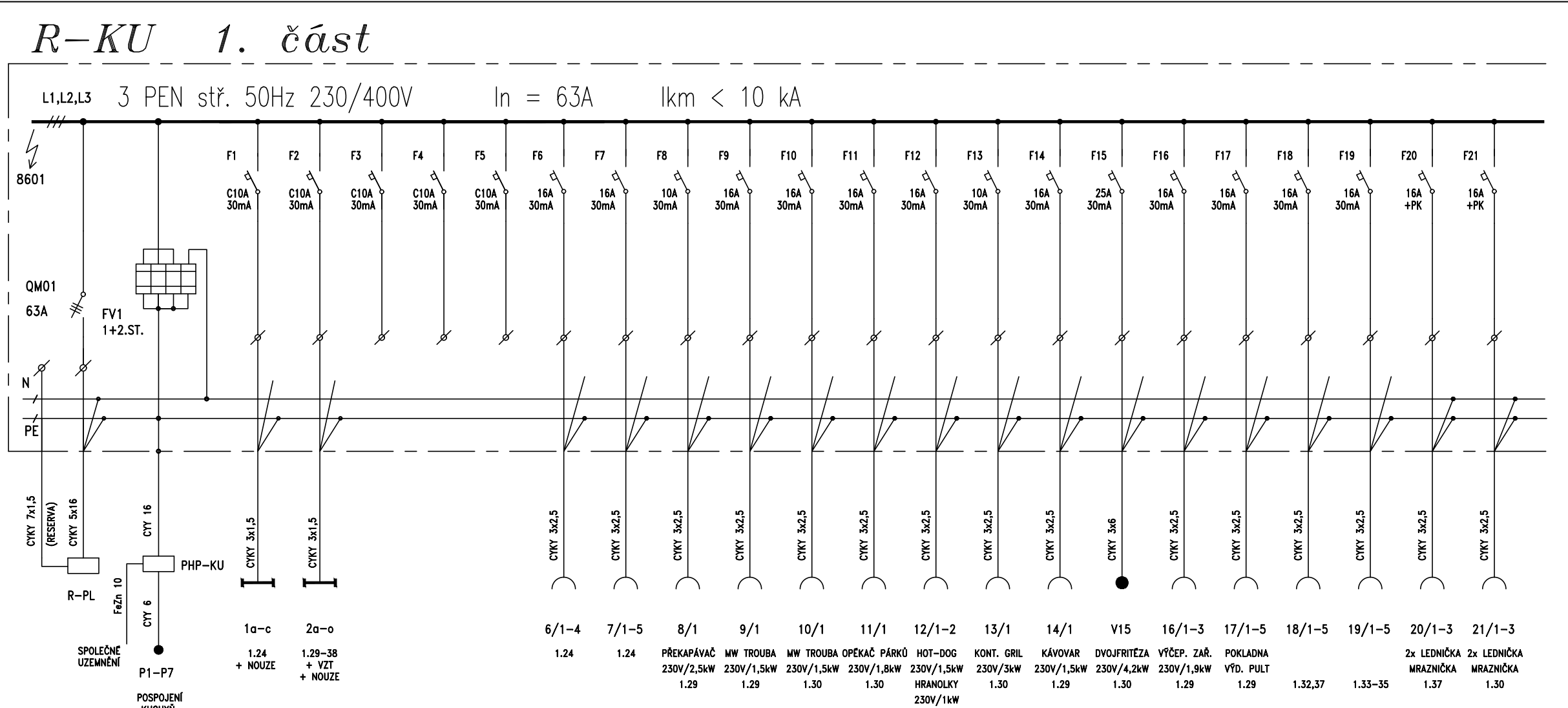
OCELOPLECHOVÝ/PLASTOVÝ ZAPUŠTĚNÝ ROZVÁDĚČ  
DO 600/1200/150/P800

ROZVADEČ BUDE OSÁZEN DO 2011  
VZHLÉDEM K NÁPLNI LZE ROZMĚRY UPRAVIT (ZMENŠIT)  
KRYTÍ IP30

SKŘÍN A PŘÍSTROJE – DLE ZVYKLOSTÍ VÝROBCE  
USPOŘÁDÁNÍ PŘÍSTROJŮ A ŠITÍKŮ DLE ZVYKLOSTÍ VÝROBCE  
JMENOVITÉ NAPĚTÍ : 3 NPE STR. 50HZ , 230/400V/TN-S

URČENÍ VNĚJŠÍCH VLVŮ DLE ČSN 33 2000-1 ed.2, ČSN 33 2000-5-51 ed.3: VIZ PROTOKOL

704/5


$$P_i = 32 \text{ kW}$$
$$P_s = 26 \text{ kW}$$

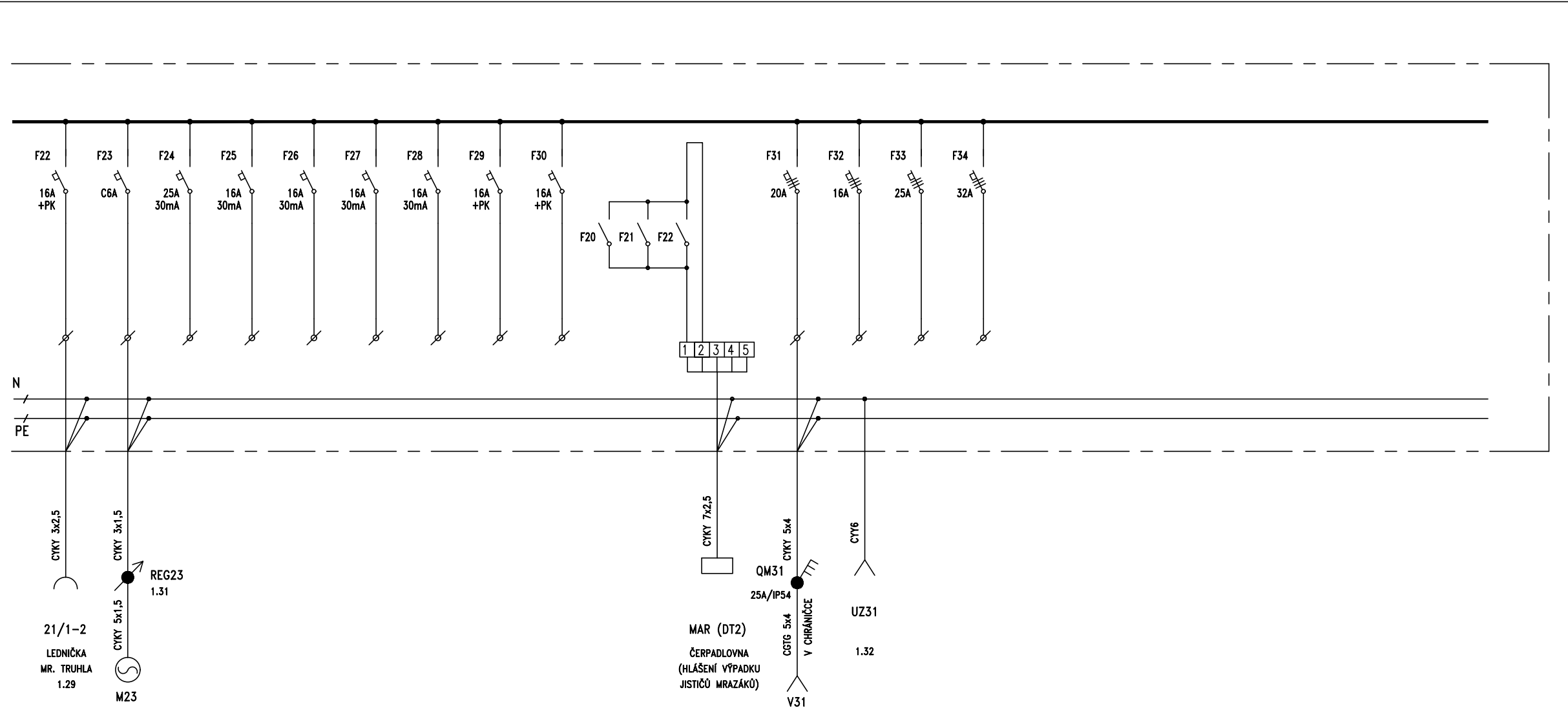
R-KU

OCELOPLECHOVÝ/PLASTOVÝ ZAPUŠTĚNÝ ROZVÁDĚČ  
DO 800/1200/150/9800

VZHLÉDEM K NÁPLNI LZE ROZMĚRY UPRAVIT (ZMENŠIT)  
KRYTÍ IP30

USPOŘÁDÁNÍ PŘÍSTROJŮ A ŠTÍTKŮ DLE ZVYKLOSTÍ VÝROBCE  
JMENOVITÉ NAPĚTÍ : 3 NPE STR. 50HZ , 230/400V/TN-S

URČENÍ VNĚJŠÍCH VLVŮ DLE ČSN 33 2000-1 ed.2, ČSN 33 2000-5-51 ed.3: VIZ PROTOKOL



704/7